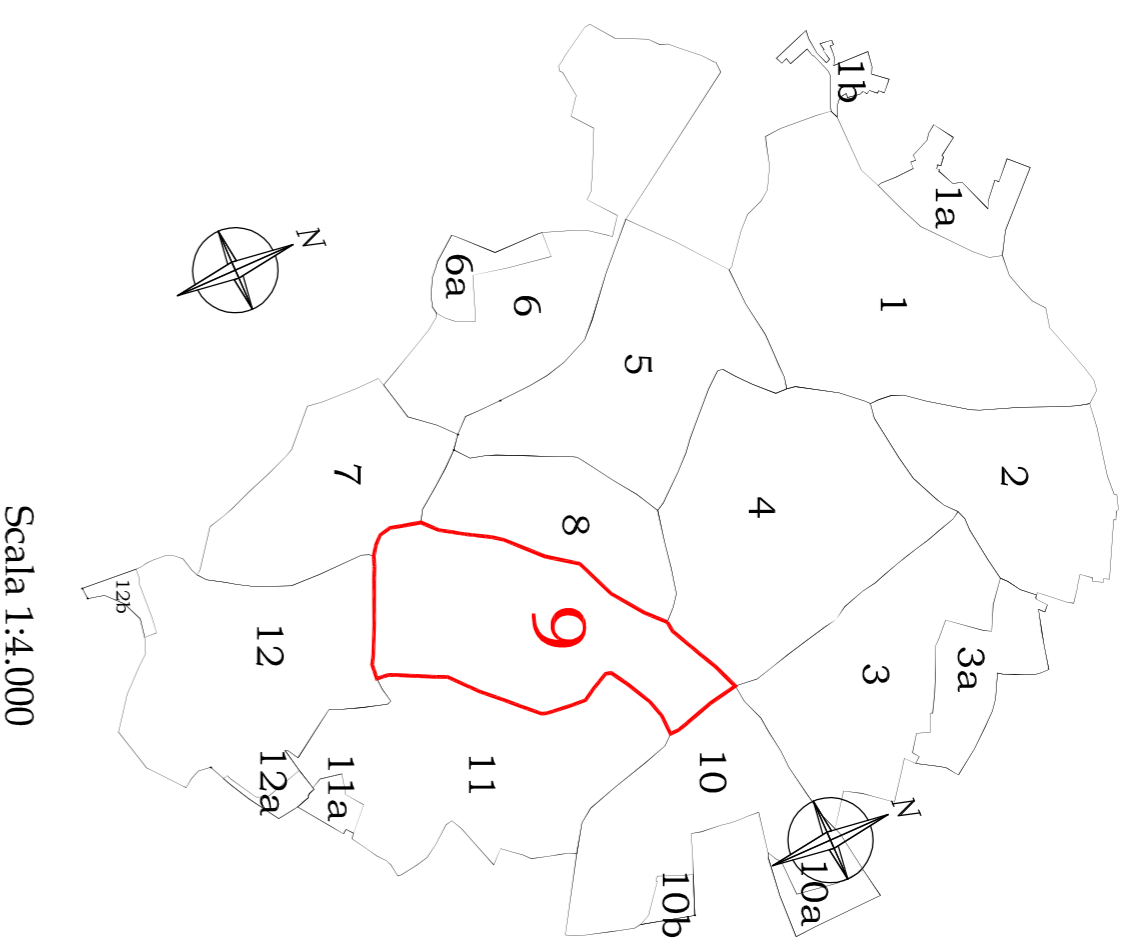
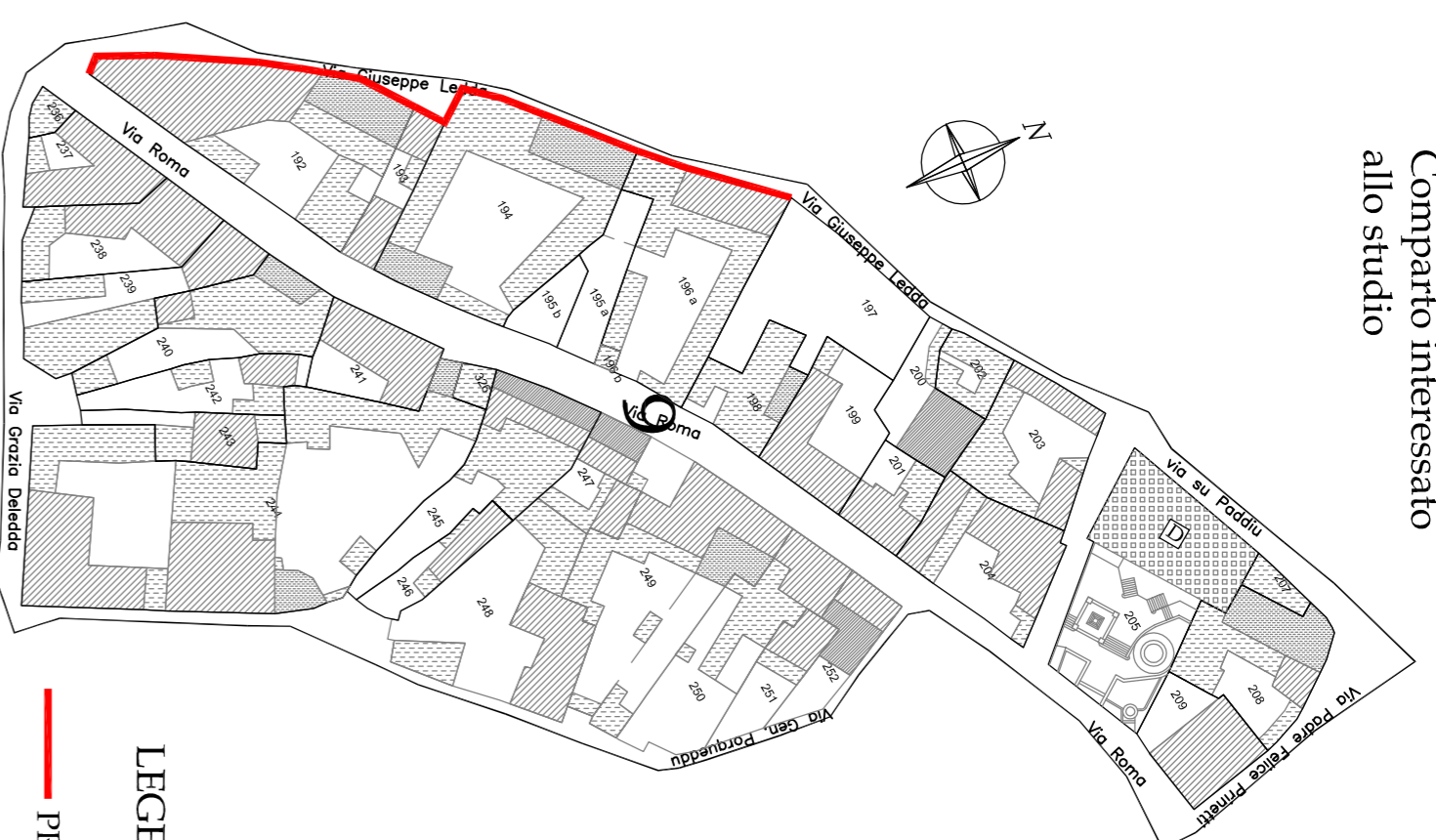


Planimetria Nucleo A1  
Centro Storico



Scala 1:4.000

Comparto interessato  
allo studio



LEGENDA  
— PROFILI STRADALI

LEGENDA

TIPICI INTERVENTI TECNICI- ESTETICI:

- 1 Consolidamento edifici
  - 2 Restaurazioni
  - 3 Eliminazione superedificati
  - 4 Manutenzione Ordinaria
  - 5 Manutenzione Straordinaria
- Restauro conservativo  
 Ampliamento

PRESCRIZIONI SPECIFICHE:

Ripristinare o Eliminare intonaci non tradizionali:

- A - FINITURE FACCIATE E SUDRI PERIMETRICALI
- A1 - Ripristinare intonaci tradizionali
  - A2 - Eliminare intonaci plastici
  - A3 - Eliminare rivestimenti in pastiglia, cotto e simili dalle pareti e/o zoccoli
  - A4 - Eliminare intonaco graffiato, pelli di neve, terramezzo dalle pareti e/o zoccoli
  - A5 - Ripristino murature faccia a vista
  - A6 - Intonacare cordoli o muri in cemento o blocchi di non intonacati
  - A7 - Seguire intagliatura corrispondente all'altico allegato
  - A8 - Altro perimetrare e recinzioni secondo altro

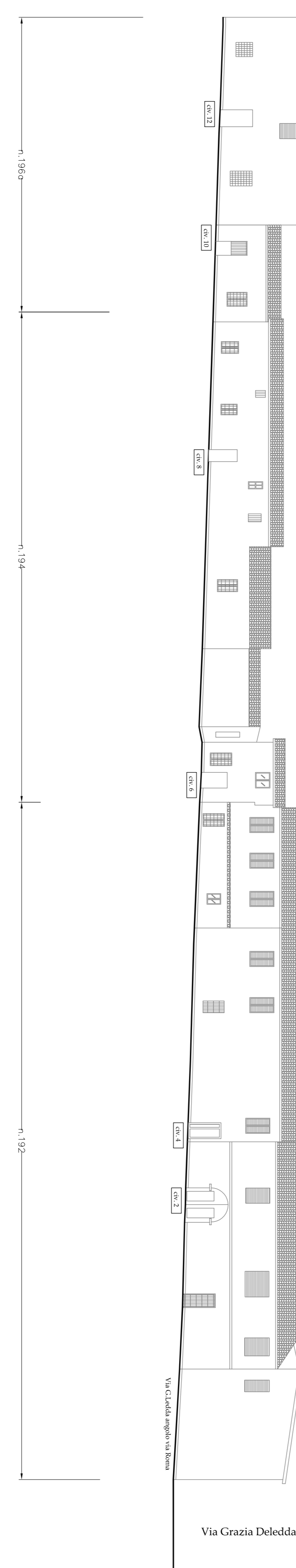
Eliminare e sostituire con elementi tradizionali:

- B - SERRAMENTI in alluminio-pvc-metallo
- B1 - Serramenti in legno ma differenti dal tradizionale
  - B2 - Serramenti in alluminio-pvc-metallo
  - B3 - Serramenti in legno ma differenti dal tradizionale
  - B4 - Avvolgibili in alluminio-pvc-metallo-legno
  - B5 - Rivolenti e/o persiane verso spazi pubblici sotto i 4,50m
  - B6 - Convolenti in alluminio-pvc-metallo
- C - GRADINI
- C1 - Gradini con rivestimenti non tradizionali
  - C2 - Gradini su spazio pubblico
- D - ACCETTI
- D1 - Balconi con stalzi fuori norma o ricadenti su spazi pubblici con altezza all'interno inferiori a 4,50m
  - D2 - Balconi con stalzi fuori norma o ricadenti su spazi pubblici con altezza all'interno inferiori a 4,50m
  - D3 - Modifiche strutturali e sovrapposizioni non tradizionali
  - D4 - Stipiti ed architravi con rivestimenti non tradizionali
  - D5 - Seglie e davanzali realizzati con rivestimenti non tradizionali
- E - CANALI DI GRADINI
- E1 - Canali di gradini in p.v.c. e/o lamiera
  - E2 - Canale di gronda in p.v.c. e/o lamiera
  - E3 - Pluviale in p.v.c. e/o lamiera
- F - COPERTURE
- F1 - Coperture in eternit
  - F2 - Tetto con aggetto non tradizionale
  - F3 - Tetto con tegole non tradizionali
  - F4 - Copertura piana o altro tetto

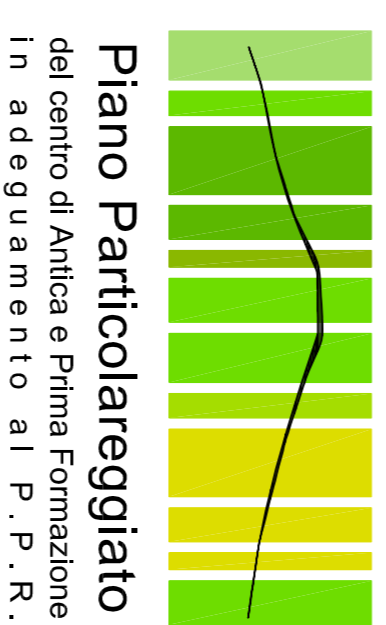


| Fabbricato num.<br>Numero civico<br>Tipo intervento | 196a<br>10<br>4                  | 194<br>8<br>4              | 193<br>6<br>4                 | 192<br>4,2<br>4                                 |
|---|----------------------------------|----------------------------|-------------------------------|---|
| Prescrizioni  | A1-A2-A7<br>B1-B6<br>F1-F4<br>G1 | A1-A2-A4-A7<br>B1-B2<br>G1 | A1-A2<br>A7-B1<br>E2-E3<br>F3 | A1-A2-A4-A6-A7<br>B1-B3-B6<br>E2-E3<br>G1-G2-G3 |

STATO ATTUALE  
1:200



STATO ATTUALE  
1:200



Piano Particolareggiato  
del centro di Antica e Prima Formazione  
in adeguamento al P. P. R.

COMUNE DI GENONI

PROVINCIA DI ORISTANO

IL SINDACO  
Sig. Roberto Seddu

IL RESPONSABILE DEL SERVIZIO  
Arch. J. Pirino Pirru

PROGETTISTI COORDINATORI

Dott. Ing. Giulia Bagnolo

Dott. Ing. Antonella Saba

Dott. Arch. Francesca Pisciari

COPROGETTISTI

Dott. Ing. Anselio Azori

Dott. Ing. Maria Elisa Piras

GRATIFICI E REDDITER

Designer Simone Curda

Designer Paola Saba

PROFILI STRADALI

COMPARTO

9

VIA GIUSEPPE LEDDA CIVICI 2-12  
STATO ATTUALE E DI PROGETTO

TAVOLA N.

S 9 B

SCALA 1:200

GENONI, ..... 2014